



*Les Spécialistes de l'air...*


## CONDUITS GALVA & ACCESSOIRES CIRCULAIRES




**MADE IN CAMEROON**

### SIREPDI YAOUNDÉ

Mvog-ada - Carrefour PAKITA (Face Ecole  
Maternelle Bilingue Notre Dame des Victoires)

 (+237) 691 52 22 15

 : [www.sirepdiafrique.com](http://www.sirepdiafrique.com)

 [sirepdi\\_afrique@yahoo.com](mailto:sirepdi_afrique@yahoo.com)  
[info@sirepdiafrique.com](mailto:info@sirepdiafrique.com)

### DIRECTION GÉNÉRALE



(+237) 694 05 48 82 / 676 17 20 69



(+237) 677 81 63 80 / 656 50 42 52



: 8264 Douala



Rue Drouot - Akwa  
(Face Hotel Bano Palace)



# CONDUITS GALVA & ACCESSOIRES CIRCULAIRES

*Les Spécialistes de l'air...*

SIREPDI AFRIQUE offre une gamme complète de conduits circulaires Galva spiralés de diamètre 100mm au diamètre 1250mm; tous les accessoires de réalisation d'un réseau circulaires de ventilation sont également offerts (Coudes, réductions, tés, piquages, manchons, bouchons clapets de dosage, clapets coupe-feu, etc...).

Lorsque ces gaines sont utilisées pour la conduite de l'air frais destiné à la climatisation d'un espace, elles doivent être revêtues d'une couche d'isolant appelée <Laine de verre > de 25 et 50 mm d'épaisseur afin de limiter les pertes thermiques.

Grâce à l'appui technique et logiciel de nos partenaires étrangers, SIREPDI AFRIQUE, c'est une équipe d'experts certifiés et d'ingénieurs spécialisés dans le flocage coupe-feu et l'isolation thermique et phonique de vos bâtiments.

SIREPDI AFRIQUE offre une gamme complète des accessoires de désenfumage (volets, clapets, coupe-feu, coffrets de relaiage, etc..).

#### NOTRE MISSION

Développer des partenariats stratégiques et durables avec nos clients afin de leur offrir toute notre expertise et solution adaptées à leurs besoins de climatisation, de ventilation et de protection incendie; améliorant ainsi le confort et la sécurité de leurs biens et personnels.

#### NOTRE VISION

Etre le leader en Afrique dans la conception et la mise en œuvre de divers systèmes de ventilation et de protection incendie adaptés à un environnement tropical et dans le strict respect des normes internationales.

#### NOS VALEURS

##### -QUALITÉ

Nos mandats sont exécutés avec rigueur suivant une méthodologie et une éthique du travail méticuleuse dans le but d'offrir des services de qualité supérieure à tous nos clients.

##### -COLLABORATION

En collaborant ensemble, une synergie se crée dans nos équipes de travail avec nos clients et nos partenaires. La combinaison de nos expertises permet de vous offrir la meilleure solution possible.

##### -DIVERSITE

Notre équipe multidisciplinaire regroupe des professionnels provenant de milieux variés et possédant de riches expériences professionnelles et personnelles leur permettant de s'adapter facilement à toute culture organisationnel.



# CONDUITS ET ACCESSOIRE CIRCULAIRES

**Conduits circulaires  
spirallés Galva.....P6**

Diamètre standard (mm)  
de 100 à 1250.

**code : 11. 1**

**Tés Droit 90° Galva..P9**

Diamètre standard (mm)  
de 100 à 560.

**code : 11. 6**

**Conduits circulaires  
Galva lisses.....P7**

Diamètre standard (mm)  
de 100 à 1250.

**code : 11. 2**

**Tés 45° Galva.....P9**

Diamètre standard (mm)  
de 100 à 560.

**code : 11. 7**

**Bouchons Galva .....P7**

Diamètre standard (mm) :  
de 100 à 560.

**code : 11. 3**

**Piquage droit 90°  
Galva.....P10**

Diamètre standard (mm)  
de 100 à 560.

**code : 11. 8**

**Coudes 90° Galva...P8**

Diamètre standard (mm)  
de 100 à 1250.

**code : 11. 4**

**Piquage 45° Galva....P10**

Diamètre standard (mm)  
de 100 à 560.

**code : 11. 9**

**Coudes 45° Galva....P8**

Diamètre standard (mm)  
de 100 à 1250.

**code : 11. 5**

**Reduction coniques  
Galva.....P11**

Diamètre standard (mm)  
de 100 à 560.

**code : 11. 10**



# CONDUITS ET ACCESSOIRES CIRCULAIRES



**Tés Culottes 90°**  
**Galva.....P11**  
 Diamètre standard (mm)  
 de 100 à 560.  
**code : 11. 11**



**Piquages plats 90°**  
**Galva.....P14**  
 Diamètre standard (mm)  
 de 100 à 560.  
**code : 11. 17**



**Manchons males**  
**Galva.....P12**  
 Diamètre standard (mm)  
 de 100 à 560.  
**code : 11. 12**



**Sifflet grillagé circulaire**  
**.....P15**  
 Diamètre standard (mm)  
 de 100 à 560.  
**code : 11. 18**



**Manchons femelles**  
**Galva.....P12**  
 Diamètre standard (mm)  
 de 100 à 560.  
**code : 11. 13**



**Clapets de dosage**  
**Galva.....P16**  
 Diamètre standard (mm)  
 de 100 à 500.  
**code : 11. 19**



**Collecteurs d'étages**  
**Galva.....P13**  
 Diamètre standard (mm)  
 de 100 à 560.  
**code : 11. 14**



**Clapets Anti Retour**  
**Galva.....P16**  
 Diamètre standard (mm)  
 de 100 à 500.  
**code : 11. 20**



**Tés souches Standard**  
**nus en Acier Galva....P13**  
 Tous les diamètres  
 produites à la demande  
**code : 11. 15**



**Piquage Fibair Galva....**  
**.....P16**  
 Diamètre standard (mm)  
 de 100 à 560.  
**code : 11. 21**



**Chapeau Chinois Galva**  
**.....P14**  
 Diamètre standard (mm):  
 100 à 560.  
**code : 11. 16**



**Grillage de protection**  
**circulaire Galva.....P17**  
 Diamètre standard (mm)  
 de 100 à 500.  
**code : 11. 22**

## Conduits spiralés Galva



Ce sont des conduits circulaires en tôle d'acier galvanisé Z275 ou Z100 fabriqués par agrafage en spirale

### Domaine d'application

Tous réseaux de distribution et d'extraction d'air. (Expl : VMC, air neuf, air frais, air viciée, air repris, air polluée).

### Secteur d'utilisation

Habitat, Immeuble grande hauteur (IGH), Immeuble recevant le public (ERP), Entrepôts et usine

### Diamètres standard disponible :

100mm, 125mm, 160mm, 200mm, 250mm, 315mm, 355mm, 400mm, 450mm, 500mm, 560mm, 630mm, 710mm, 800mm, 900mm, 1000mm, 1120mm, 1250mm

Les autres diamètres peuvent être produits sur commande

### Longueur standard disponible :

3 mètres Linéaires et 6 mètres Linéaires  
Les autres longueurs peuvent être produites sur commande

### Conformité(s) :

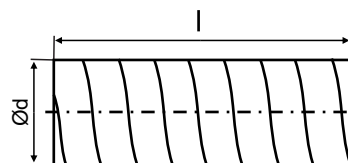
- Classement feu A1
- Conduits conformes aux normes :
  - NF EN 1506 (dimensions)
  - NF EN 12 237 (résistance et étanchéité).
- Acier galvanisé Z 275 conforme à la norme EN 10346 garantissant la régularité du revêtement.

### Température d'utilisation

En continue -30 °C à +100 °C

En intermittent : -50 °C à +120 °C

### Caractéristiques techniques

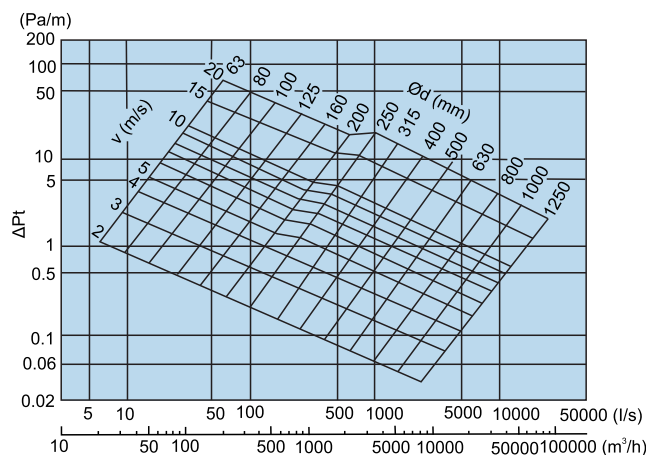


L : longueurs du conduit (m)  
Ød : diamètre nominal (mm)

Code produit	Diamètre nominal (mm)	Tolérance (mm)	Epaisseur (mm)	Poids (kg/mètre)
11.1.01	100	100 - 100.5	0.45	1.14
11.1.02	125	125 - 125.5	0.45	1.41
11.1.03	160	160 - 160.6	0.5	2.02
11.1.04	200	200 - 200.7	0.5	2.56
11.1.05	250	250 - 250.8	0.5	3.18
11.1.06	315	315 - 315.9	0.6	4.81
11.1.07	355	355 - 356	0.6	5.41
11.1.08	400	400 - 401	0.6	6.56
11.1.09	450	450 - 451	0.6	9.83
11.1.10	500	500 - 501	0.7	9.54
11.1.11	560	650 - 561	0.7	12.2
11.1.12	630	630 - 631	0.7	13.5
11.1.13	710	710 - 711.6	0.7	15.5
11.1.14	800	800 - 801.6	0.7	17.4
11.1.15	900	900 - 902	0.8	21.7
11.1.16	1000	1000 - 1002	0.8	24.1
11.1.17	1200	1200 - 1202	0.8	28.9
11.1.18	1250	1250 - 1252.5	0.8	30.2

### Diagramme de sélection

Courbe pertes de charge



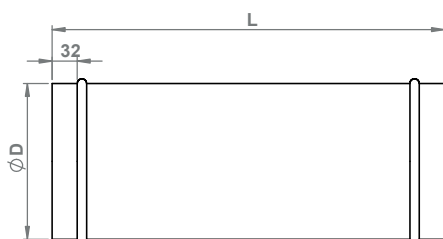
## Conduits circulaires galva



Les conduits circulaires en tôle lisse comme les conduits spiralés sont utilisés en ventilation pour le transport de l'air. Ils sont fabriqués par assemblage et soudage à l'arc.

### ☉ Domaine d'application

Tous réseaux de distribution et d'extraction d'air. (Expl : VMC, air neuf, air frais, air viciée, air repris, air polluée).



Code du produit	L (mm)	D (mm)
11 . 02. 01	1000	100
11 . 02. 02	1000	125
11 . 02. 03	1000	160
11 . 02. 04	1000	200
11 . 02. 05	1000	250
11 . 02. 06	1000	315
11 . 02. 07	1000	355
11 . 02. 08	1000	400
11 . 02. 09	1000	450
11 . 02. 10	1000	500

NB : Les autres dimensions sont disponibles sur commande.

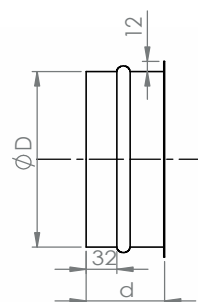
## Clapet de dosage galva



Le bouchon est un accessoire aéraulique qui permet de boucher un conduit circulaire. Il est fait en tôle acier galva Z100 épaisseur 8/10.

### ☼ Domaine d'application

Tous réseaux de distribution et d'extraction d'air. (Expl : VMC, air neuf, air frais, air viciée, air repris, air polluée).



Code du produit	ΦD1 (mm)	d(mm)
11.3.01	100	80
11.3.02	125	80
11.3.03	160	80
11.3.04	200	80
11.3.05	250	80
11.3.06	315	100
11.3.07	355	100
11.3.08	400	120

NB : Les autres dimensions sont disponibles sur commande.

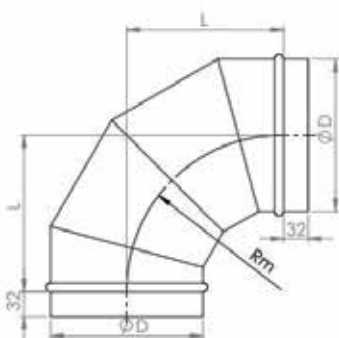
## Coudes circulaires galva 90°



Le coude galva 90° est un accessoire pour réseau aéraulique utilisé pour le changement de direction ( gauche,droite, haut & bas) sur un angle de 90°. Il est fait en tôle acier galva Z100 épaisseur 8/10

### **Domaine d'application**

Tous réseaux de distribution et d'extraction d'air. (Expl : VMC, air neuf, air frais, air viciée, air repris, air polluée).



Code du produit	ØD1 (mm)	Rm=R=L(mm)
11.5.01	100	100
11.5.02	125	125
11.5.03	160	160
11.5.04	200	200
11.5.05	250	250
11.5.06	315	315
11.5.07	355	355
11.5.08	400	400

NB : Les autres dimensions sont disponibles sur commande.

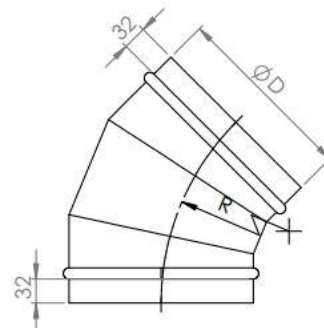
## Coudes circulaire galva 45°



Le coude galva 45° est un accessoire pour réseau aéraulique utilisé pour le changement de direction ( gauche,droite, haut & bas) sur un angle de 45°. Il est fait en tôle acier galva Z100 épaisseur 8/10

### **Domaine d'application**

Tous réseaux de distribution et d'extraction d'air. (Expl : VMC, air neuf, air frais, air viciée, air repris, air polluée).



Code du produit	ØD1 (mm)	Rm=R=L(mm)
11.4.01	100	100
11.4.02	125	125
11.4.03	160	160
11.4.04	200	200
11.4.05	250	250
11.4.06	315	315
11.4.07	355	355
11.4.08	400	400

NB : Les autres dimensions sont disponibles sur commande.



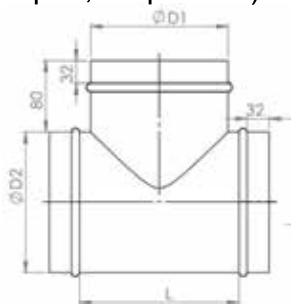
## Tés galva 90°



C'est une pièce du réseau aéraulique qui permet le raccordement de deux branches du réseau avec un angle de 90°. Il est fait en tôle acier galva Z100 épaisseur 8/10.

### Domaine d'application

Tous réseaux de distribution et d'extraction d'air. (Expl : VMC, air neuf, air frais, air viciée, air repris, air polluée).



Code du produit	ΦD1 (mm)	ΦD2 (mm)	L (mm)
11.6.01	100	100	130
11.6.02	125	100	130
11.6.03	160	125	165
11.6.04	200	100	130
11.6.05	250	125	166
11.6.06	315	160	209
11.6.07	355	100	175
11.6.08	400	125	215
11.6.09	100	160	260
11.6.10	125	200	285
11.6.11	160	100	240
11.6.12	200	125	250
11.6.13	250	160	260
11.6.14	315	200	330
11.6.15	355	250	380

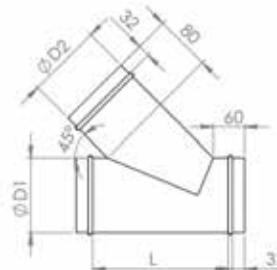
## Tés galva 45°



C'est une pièce du réseau aéraulique qui permet le raccordement de deux branches du réseau avec un angle de 45°. Il est fait en tôle acier galva Z100 épaisseur 8/10.

### Domaine d'application

Tous réseaux de distribution et d'extraction d'air. (Expl : VMC, air neuf, air frais, air viciée, air repris, air polluée).



Code du produit	ΦD1 (mm)	ΦD2 (mm)	L (mm)
11.7.01	100	100	130
11.7.02	125	100	130
11.7.03	160	125	165
11.7.04	200	100	130
11.7.05	250	125	166
11.7.06	315	160	209
11.7.07	355	100	175
11.7.08	400	125	215
11.7.09	100	160	260
11.7.10	125	200	285
11.7.11	160	100	240
11.7.12	200	125	250
11.7.13	250	160	260
11.7.14	315	200	330
11.7.15	355	250	380

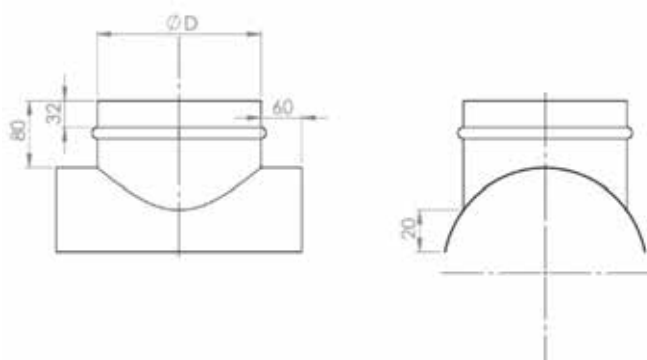
## Piquage express 90°



C'est une pièce de raccordement qui permet de réaliser un piquage à 90° sur une gaine circulaire. Il est fait en tôle acier galva Z100 épaisseur 8/10.

### ❄️ Domaine d'application

Tous réseaux de distribution et d'extraction d'air. (Expl : VMC, air neuf, air frais, air viciée, air repris, air polluée).



Code du produit	ΦD1 (mm)
11.8.01	100
11.8.02	125
11.8.03	160
11.8.04	200
11.8.05	250
11.8.06	315
11.8.07	355
11.8.08	400

NB : Les autres dimensions sont disponibles sur commande.

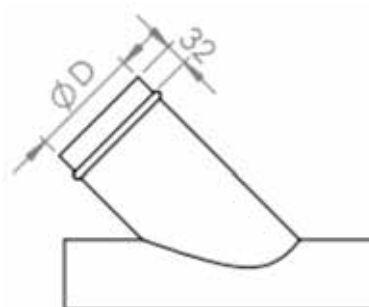
## Piquage express 45°



C'est une pièce de raccordement qui permet de réaliser un piquage à 45° sur une gaine circulaire. Il est fait en tôle acier galva Z100 épaisseur 8/10.

### ❄️ Domaine d'application

Tous réseaux de distribution et d'extraction d'air. (Expl : VMC, air neuf, air frais, air viciée, air repris, air polluée).



Code du produit	ΦD1 (mm)
11.9.01	100
11.9.02	125
11.9.03	160
11.9.04	200
11.9.05	250
11.9.06	315
11.9.07	355
11.9.08	400

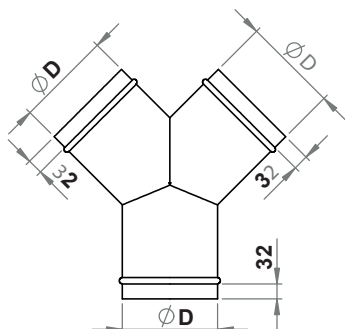
NB : Les autres dimensions sont disponibles sur commande.

## Tés Culotte 45° en acier galvanisé



### Domaine d'application

- Valorisation RE2020 : Mesure sur site obligatoire (atteinte de la classe A minimum) et contrôle visuel des installations.
- Moins de fuites sur les réseaux et une optimisation du dimensionnement des centrales et des réseaux (gain en coût matériel et temps de pose).
- Meilleure qualité de l'air intérieur, moins d'humidité, moins de bruits et plus de confort thermique.
- parfaite intégration architecturale (pas de bandes ni de mastic).



Code du produit	D1 (mm)
11.11.01	100
11.11.02	125
11.11.03	160
11.11.04	200
11.11.05	250
11.11.06	315
11.11.07	355
11.11.08	400

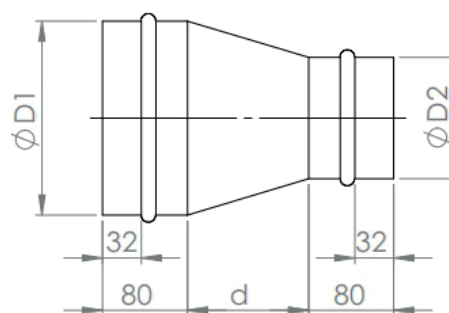
## Réduction galva



Réduction centrée en acier galva permet de réduire le diamètre entre deux conduit de diamètre différent

### Domaine d'application

Tous réseaux de distribution et d'extraction d'air. (Expl : VMC, air neuf, air frais, air viciée, air repris, air polluée).



Code du produit	ΦD1 (mm)	ΦD2 (mm)	D (mm)	Poids (kg)
11.10.01	125	100	75	0,3
11.10.02	160	100	95	0,35
11.10.03	160	125	80	0,4
11.10.04	200	100	95	0,4
11.10.05	200	125	80	0,5
11.10.06	200	160	140	0,5
11.10.07	250	100	175	0,7
11.10.08	250	125	160	0,7
11.10.09	250	160	145	0,8
11.10.10	250	200	120	0,8
11.10.11	315	100	210	0,9
11.10.12	315	125	180	0,9
11.10.13	315	160	165	1,0
11.10.14	315	200	145	1,1
11.10.15	315	250	130	1,1

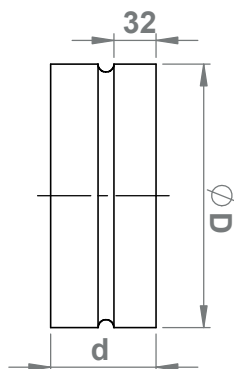
## Manchons femelles galva



Le manchon femelle est un connecteur. Il sert principalement à assembler deux gaines circulaires. Il est fait en tôle acier galva Z100 épaisseur 8/10.

### © Domaine d'application

Tous réseaux de distribution et d'extraction d'air. (Expl: VMC, air neuf, air frais, air viciée air repris, air polluée).



Code du produit	ΦD1 (mm)	d(mm)
11.13.01	100	80
11.13.02	125	80
11.13.03	160	80
11.13.04	200	80
11.13.05	250	80
11.13.06	315	100
11.13.07	355	100
11.13.08	400	120

NB : Les autres dimensions sont disponibles sur commande.

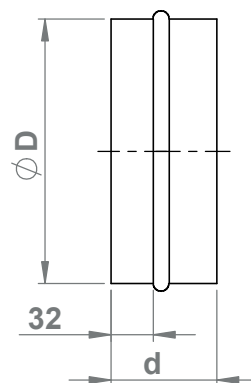
## Manchons mâles galva



Le manchon mâle sert à raccorder entre eux des accessoires de réseaux aérauliques possédant une connectique femelle.

### © Domaine d'application

Tous réseaux de distribution et d'extraction d'air. (Expl : VMC, air neuf, air frais, air viciée air repris, air polluée).



Code du produit	ΦD1 (mm)	d(mm)
11.12.01	100	80
11.12.02	125	80
11.12.03	160	80
11.12.04	200	80
11.12.05	250	80
11.12.06	315	100
11.12.07	355	100
11.12.08	400	120

NB : Les autres dimensions sont disponibles sur commande.

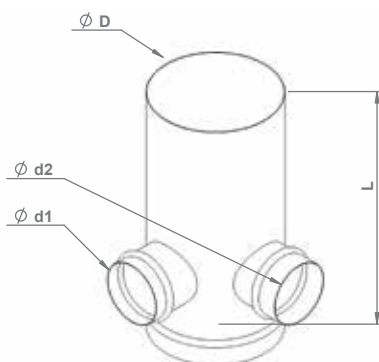
## Collecteur d'étage galva



C'est un accessoire de réseau aéraulique qui permet de raccorder sur un même plancher un à quatre piquages sur une colonne montante verticale. Il garanti une mise en oeuvre sans fuite ni perte de charge excessive sur les piquages. Il est fait en tôle acier galva Z100 épaisseur 8/10.

### **Domaine d'application**

Tous réseaux de distribution et d'extraction d'air. (Expl : VMC, air neuf, air frais, air viciée, air repris, air polluée).



Code du produit	ØD1 (mm)
11.14.01	100
11.14.02	125
11.14.03	160
11.14.04	200
11.14.05	250
11.14.06	315
11.14.07	355
11.14.08	400

NB : Les autres dimensions sont disponibles sur commande

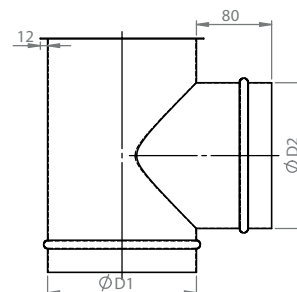
## Tés souche standard



C'est un accessoire de réseau aéraulique utilisé pour le raccordement des colonnes montantes verticales sur les réseaux horizontaux disposés en terrasse, en toiture ou dans les combles. Il es équipé d'un bouchon permettant la visite. Il est fait en tôle acier galva Z100 épaisseur 8/10.

### **Domaine d'application**

Tous réseaux de distribution et d'extraction d'air. (Expl : VMC, air neuf, air frais, air viciée, air repris, air polluée).



Code du produit	ØD1 (mm)
11.15.01	100
11.15.02	125
11.15.03	160
11.15.04	200
11.15.05	250
11.15.06	315
11.15.07	355
11.15.08	400

NB : Les autres dimensions sont disponibles sur commande



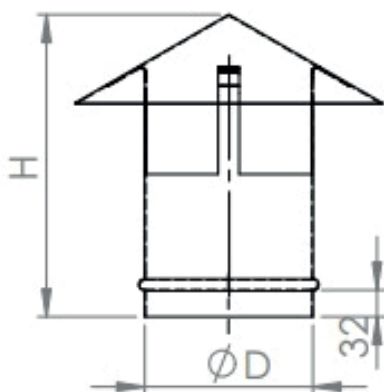
## Chapeau chinois galva



Chapeau de cheminé pour protéger de la pluie les réseaux de ventilation en sortie de toiture faite en acier galvanisé avec ou sans grillage

### ⊗ Domaine d'application

Tous réseaux de distribution et d'extraction d'air. (Expl : VMC, air neuf, air frais, air viciée, air repris, air polluée).



Code du produit	ØD1 (mm)	H (mm)
11.16.01	100	200
11.16.02	125	200
11.16.03	160	250
11.16.04	200	250
11.16.05	250	300
11.16.06	315	400
11.16.0	350	400

NB : Les autres dimensions sont disponibles sur commande.

## Piquage plat galva

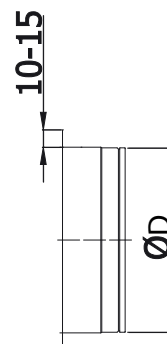


C'est un accessoire du réseau aéraulique qui permet de raccorder un conduit circulaire sur un conduit rectangulaire ou une surface plane.

Il est fait en tôle acier galva Z100 épaisseur 8/10.

### ⊗ Domaine d'application

Tous réseaux de distribution et d'extraction d'air. (Expl : VMC, air neuf, air frais, air viciée, air repris, air polluée).



Code du produit	ØD1 (mm)
11.17.01	100
11.17.02	125
11.17.03	160
11.17.04	200
11.17.05	250
11.17.06	315
11.17.07	355
11.17.08	400

NB : Les autres dimensions sont disponibles sur commande.

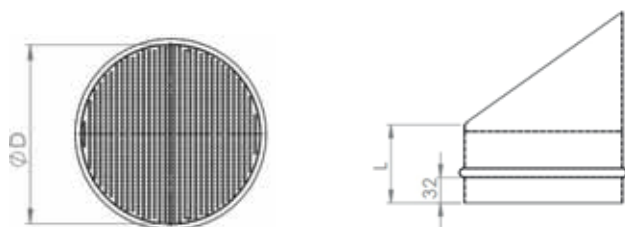
## Sifflet grillagé circulaire par-pluie



C'est un accessoire de réseau aéraulique utilisé pour l'amenée d'un air neuf ou le rejet d'air viciée. Il est posé horizontalement et à l'extérieur. Son grillage en fil d'acier galvanisé permet une résistance volatile indésirable. Il est fait en tôle acier galva Z100 épaisseur 8/10.

### Domaine d'application

Tous réseaux de distribution et d'extraction d'air. (Expl : VMC, air neuf, air frais, air viciée, air repris, air polluée).



Code du produit	ØD1 (mm)
11.18.01	100
11.18.02	125
11.18.03	160
11.18.04	200
11.18.05	250
11.18.06	315
11.18.07	355
11.18.08	400

NB : Les autres dimensions sont disponibles sur commande.

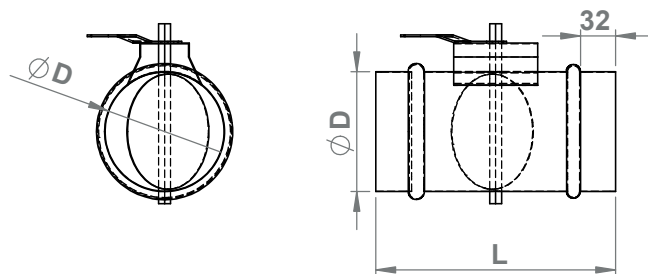
## Clapets de dosage circulaire



C'est un accessoire de réseau aéraulique qui permet de réguler manuellement le flux d'air. Il est utilisé pour l'équilibrage des réseaux de ventilation. Il est fait en tôle acier galva Z100 épaisseur 8/10.

### Domaine d'application

Tous réseaux de distribution et d'extraction d'air. (Expl : VMC, air neuf, air frais, air viciée, air repris, air polluée).



Code du produit	ØD (mm)	L (mm)
11 . 19. 01	100	200
11 . 19. 02	125	250
11 . 19. 03	160	300
11 . 19. 04	200	350
11 . 19. 05	250	450
11 . 19. 06	315	550
11 . 19. 07	355	700
11 . 19. 08	400	100

NB : Les autres dimensions sont disponibles sur commande.

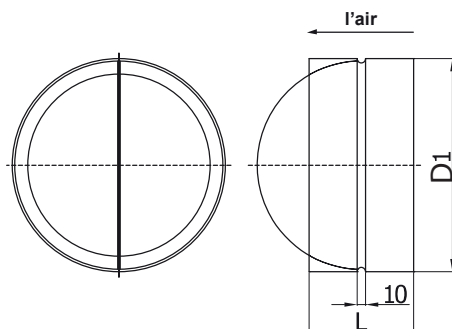
## Clapets anti retour circulaire



C'est un accessoire du réseau aéraulique utilisé pour le blocage de l'entré d'air en car d'arrêt du caisson de ventilation. Il est composé d'un corps circulaire en acier galvanisé et de deux volets munis de ressorts qui se ferme dès que le ventilateur cesse de fonctionner. Il est fait en tôle acier galva Z100 épaisseur 8/10.

### Ⓢ Domaine d'application

Tous réseaux de distribution et d'extraction d'air. (Expl : VMC, air neuf, air frais, air viciée, air repris, air polluée).



Code du produit	ΦD (mm)	L (mm)
11 . 20. 01	100	80
11 . 20. 02	125	100
11 . 20. 03	160	130
11 . 20. 04	200	150
11 . 20. 05	250	200
11 . 20. 06	315	250
11 . 20. 07	355	300
11 . 20. 08	400	350

NB : Les autres dimensions sont disponibles sur commande.

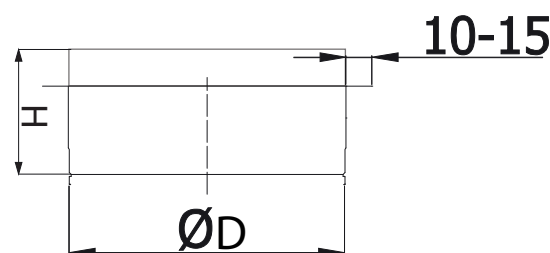
## Piquage FIBAIR diam 450



Le **Piquage FIBAIR** assure la connexion des conduits rigides ou souples, il assure également l'étanchéité, la protection contre les vibrations, la flexibilité pour les ajustements, et l'alignement des conduits pour une performance optimale du système.

### Ⓢ Domaine d'application

Tous réseaux de distribution et d'extraction d'air. (Expl : VMC, air neuf, air frais, air viciée, air repris, air polluée).



Code du produit	D (mm)	H (mm)	H en mm avec clapet
11.21.01	100	120	200
11.21.02	125	120	220
11.21.03	160	250	250
11.21.04	200	120	300
11.21.05	250	120	350
11.21.06	315	120	420
11.21.07	355	120	470
11.21.08	400	120	525
11.21.09	450	120	550
11.21.10	500	120	615
11.21.11	560	120	700

NB : Les autres dimensions sont disponibles sur commande.

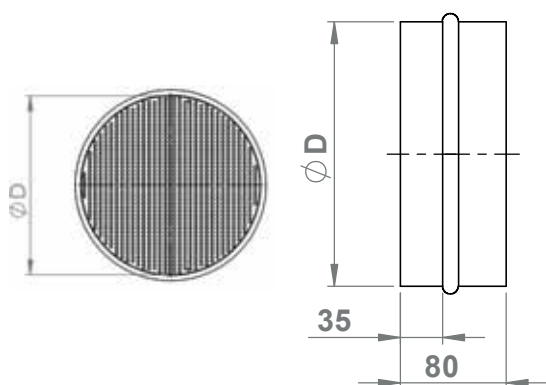
## Grillage de protection circulaire Galva



Le **Grillage de protection circulaire** est un dispositif permettant d'empêcher les volatiles de pénétrer dans les conduits circulaires. Il se fixe au conduit par l'intermédiaire de vis autoforeuses.

### ⊗ Domaine d'application

Tous réseaux de distribution et d'extraction d'air. (Expl : VMC, air neuf, air frais, air viciée, air repris, air polluée).



Code du produit	ØD1 (mm)
11. 22.01	100
11. 22.02	125
11. 22.03	160
11. 22.04	200
11. 22.05	250
11. 22.06	315
11. 22.07	355
11. 22.08	400

NB : Les autres dimensions sont disponibles sur commande.